

## INSTALLAZIONE ROUTER ZYXEL P-660 Wi-Fi IN MODALITA' BROWSER

Una volta rimosso dalla scatola il router Zyxel si presenterà in questo modo.



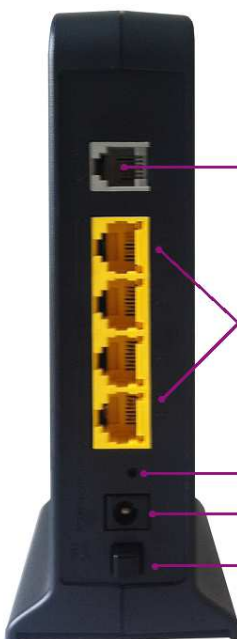
La spia accesa indica che il router risulta elettricamente acceso.

Queste spie si accenderanno quando un dispositivo verrà connesso fisicamente alla corrispondente porta posta sul retro del router.

La seguente spia indica la corretta funzionalità del wireless.

Quando la spia risulta accesa fissa significa che la linea è fisicamente presente. Se spenta o lampeggiante indica un probabile problema di linea.

La spia accesa indica che la connessione è correttamente funzionante. La spia spenta o rossa fissa indica probabile errata configurazione del router o dei dispositivi connessi in rete ( PC o altro ).



In questa porta andrà connesso il cavo telefonico da qui alla presa a muro, direttamente nel caso di linea senza fonia o al filtro/splitter nel caso sia presente anche il telefono.

Utilizza queste porte per connettere fisicamente tramite cavo i dispositivi che vuoi far navigare in Internet.

Questo bottone è da utilizzare solamente nel caso in cui si voglia resettare completamente alle impostazioni di default il router. Premendo questo bottone e resettando il router la navigazione risulterà poi impossibile. Bottone da utilizzare esclusivamente se poi in grado di riconfigurare correttamente il router.

Inserisci in questa presa l'alimentatore fornito in dotazione per poi poterlo connettere alla presa elettrica.

Bottone di accensione/spengimento. Il seguente bottone è da utilizzare anche quando, presentandosi un problema, viene richiesto un riavvio del router.



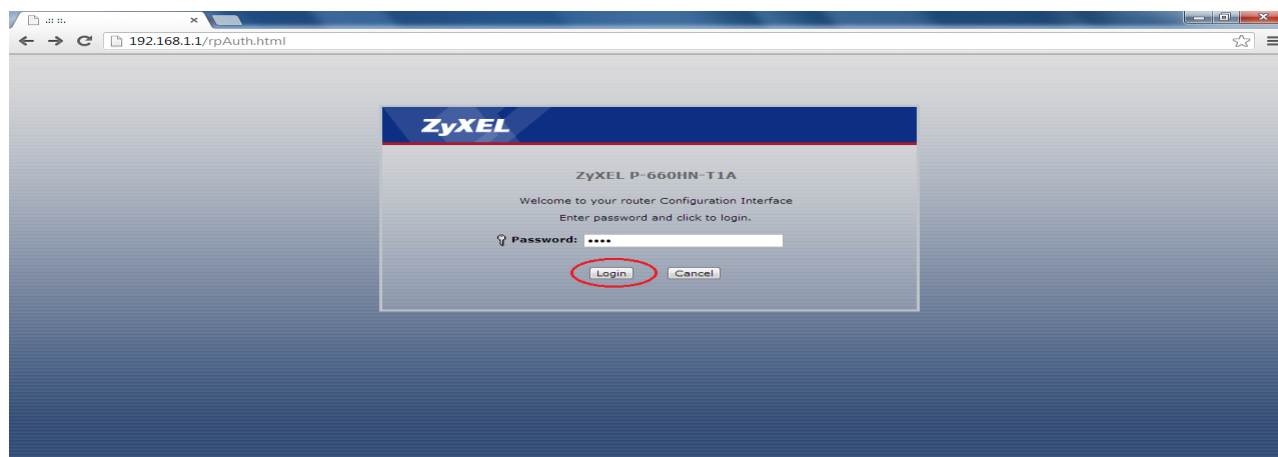
## Collegamento Ethernet

Il router dispone di quattro porte Ethernet. Il collegamento attraverso la porta Ethernet non richiede driver per l'installazione ed è compatibile con qualsiasi sistema operativo.

Procedi collegando un cavo Ethernet tra una qualsiasi porta LAN del router e la porta della scheda di rete del computer.

Collega tramite un cavo telefonico la porta ADSL del router la presa telefonica (o il filtro ADSL se sulla linea è presente anche un servizio di telefonia ).

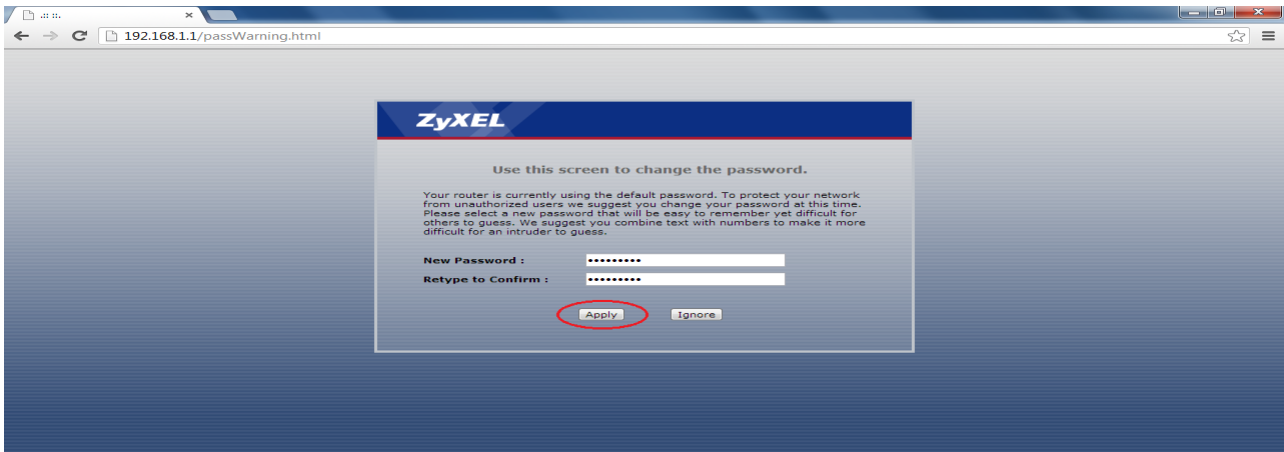
Utilizzando il tuo browser preferito digita il seguente indirizzo **http://192.168.1.1** e premi **“Invio”**. Inserisci lo Username **admin** e la Password **1234**, clicca su **“Log In”**.



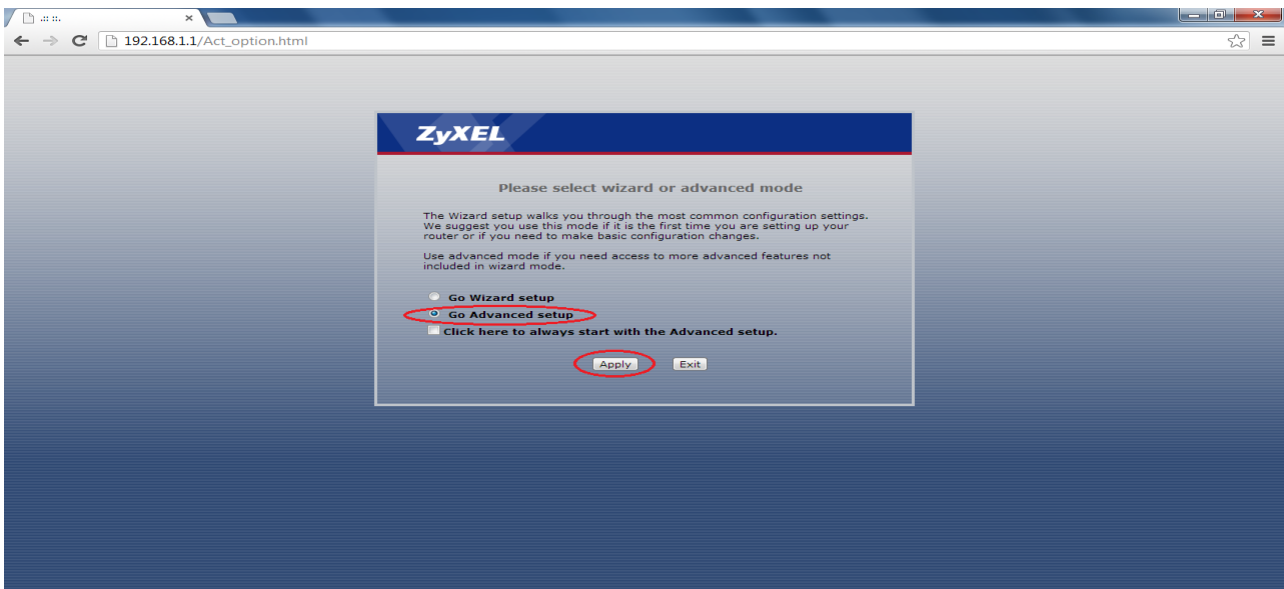
A questo punto ti verrà richiesto di sostituire la password di accesso al router per motivi di sicurezza.

Procedi inserendo, come suggerisce il router, una password che sia facilmente memorizzabile per te, ma difficilmente individuabile da terzi. Dopo averla inserita in entrambi i campi procedi cliccando su **“Apply”**.



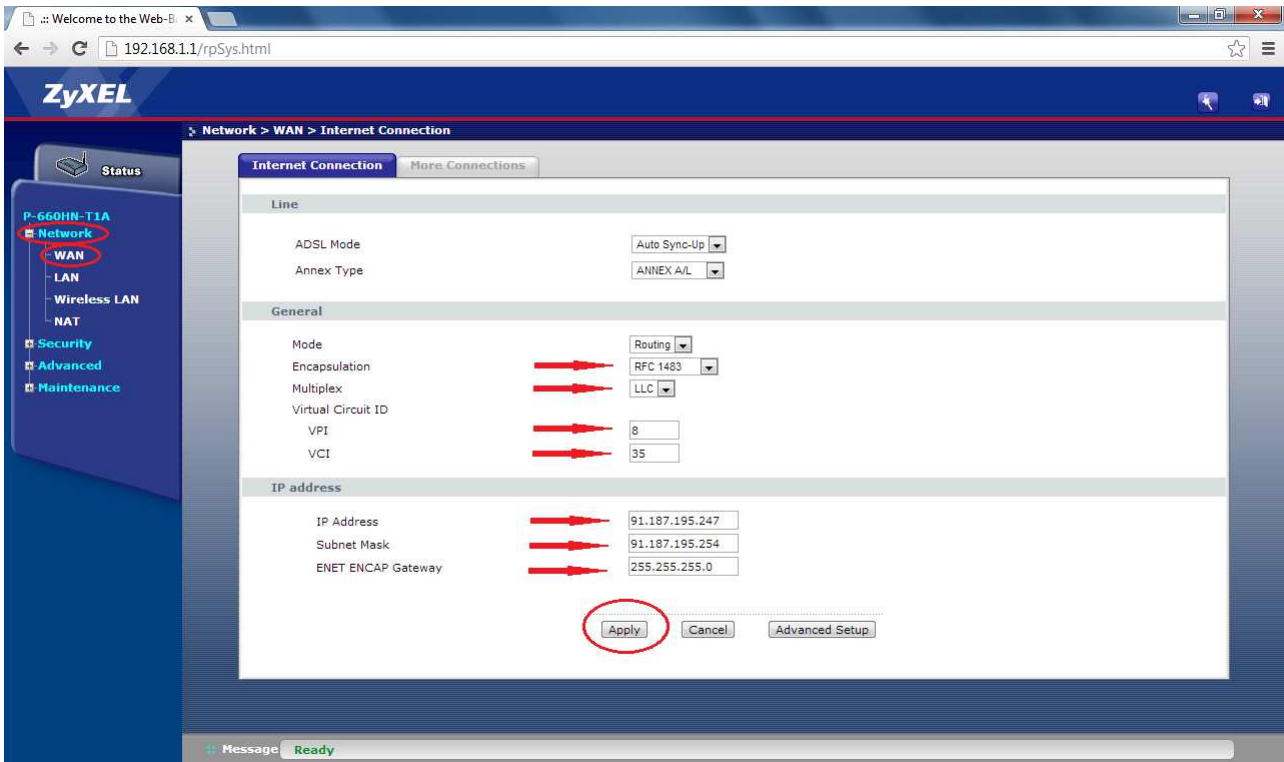


Dopo aver selezionato la voce **“Go advanced setup”**, procedi cliccando su **“Apply”** in modo così da accedere al pannello di configurazione del router.



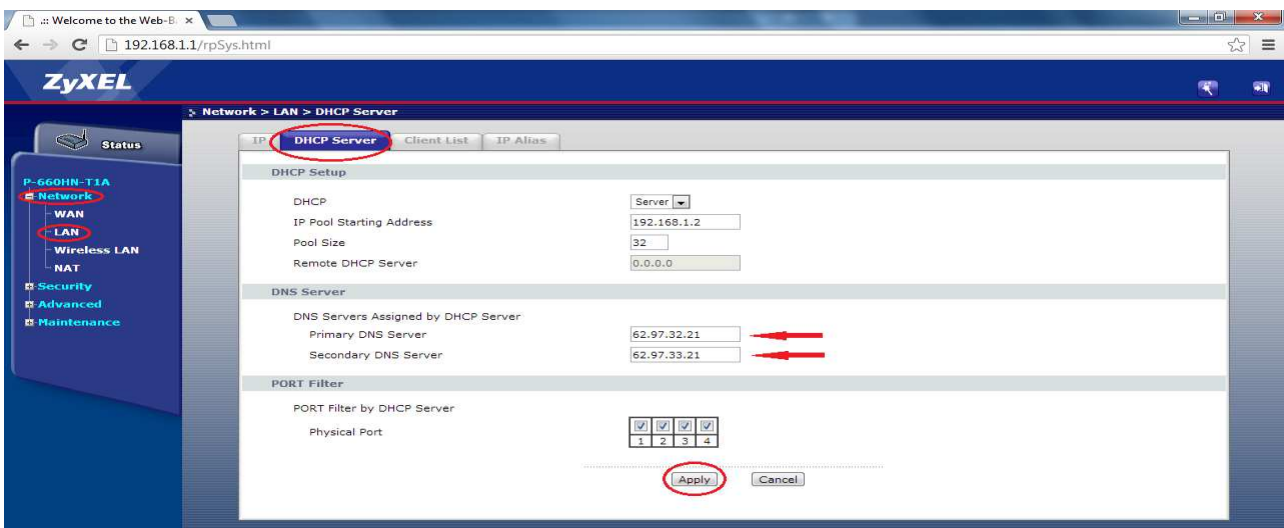
Dopo aver cliccato sul menu **“Network”** → sottomenù **“WAN”**, dovrai inserire i dati riportati sul Modulo dei Parametri di Configurazione che ti abbiamo spedito via mail. Inserisci nei campi **“IP Address”**, **“Subnet Mask”** e **“ENET ENCAP Gateway”**, rispettivamente i parametri di Indirizzo IP, Subnetmask e Default gateway riportati nel modulo. Verifica che i parametri di **“VPI”** e **“VCI”** siano rispettivamente **“8”** e **“35”**. Controlla che l’encapsulation sia **“RFC1483”** e che il Multiplex sia **“LLC”**. Premi successivamente **“Apply”**.





Per terminare la configurazione, dopo aver cliccato sul menu **“Network”** → sottomenù **“LAN”**, e dopo aver cliccato sulla voce **“DHCP server”**, procedi inserendo, nelle apposite caselle i DNS forniti da Intred:

**Primario:** 62.97.32.21 e **Alternativo:** 62.97.33.21



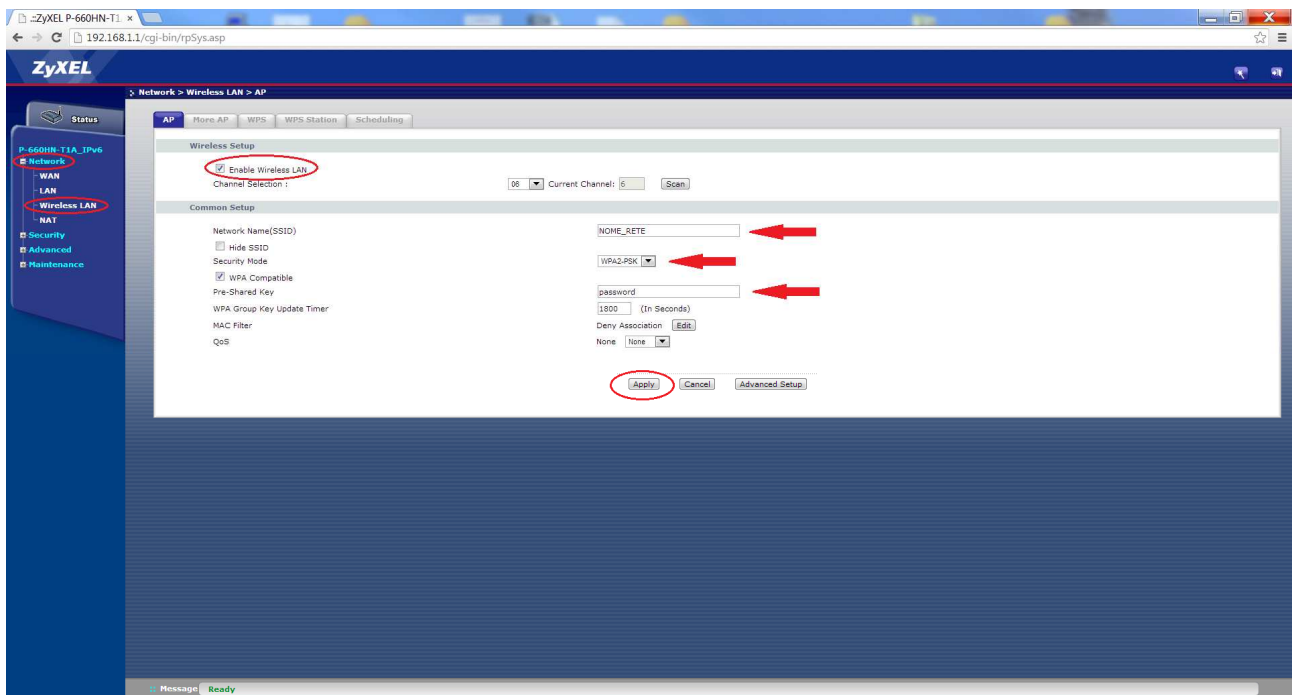
Dopo aver cliccato sul pulsante **“Apply”**, procedi chiudendo il browser e a questo punto potrai cominciare a navigare.

## Configurazione Wireless

Nel caso in cui tu decida di configurare anche la parte wireless procedi cliccando sulla voce Network, Wireless LAN.

In questa sezione dovrai accertarti che la voce “Enable wireless LAN” sia correttamente spuntata, e che come security mode sia presente WPA2-PSK.

A questo punto potrai procedere con l'inserimento del nome della rete ( che visualizzerai quando cerchi una rete con un dispositivo wireless ) e con la relativa password.



Cliccando su “Apply” e cercando ora la rete dovresti visualizzare correttamente il nome inserito nel campo SSID.

Queste configurazioni sono quelle maggiormente compatibili con gli attuali dispositivi wireless ( portatili, smartphome di diverse marche ) ma ricordiamo che alcuni parametri come “security mode” o la scelta del canale di frequenza potrebbero essere da variare in caso di problematiche con i dispositivi connessi.

**Nota Bene:** a seconda della versione del router alcune schermate e l’aspetto esterno dell’apparecchio potrebbe variare. Per eventuali problematiche si consiglia di affiancare la presente guida al manuale operativo del router acquistato presente nella confezione del router.